

CM Contract Management

Referenční projekty

Klára Pešková
obchodní manažerka

E: peskova@cmanagement.cz



Chráníme váš rozpočet, termíny i smluvní pozici v každé fázi projektu.

Contract management je odborný partner pro řízení stavebních projektů a smluv. Hlídáme čas, náklady i rizika a zajišťujeme postup projektu podle plánu a smlouvy. Díky propojení technické, smluvní a ekonomické expertizy přinášíme investorům i zhotovitelům jistotu, kontrolu nad změnami a lepší rozhodování.



Contract management je členem skupiny Liftrock, která zastřešuje společnosti působících ve stavebnictví. Poskytujeme komplexní služby napříč celým životním cyklem stavby - od záměru a přípravy, přes výběr zhotovitele a realizaci, až po kolaudaci, uvedení do provozu a následnou správu. Stavíme na mentorství, transparentnosti, odpovědnosti a férovém přístupu - a dlouhodobě propojujeme stavební know-how s inovacemi a digitalizací, aby projekty měly jasný směr, kontrolu a kvalitní výsledek.

LIFTROCK

 **CJM**
Contract Management

 **Quality Management**

 **CONTROLIS**

 **TECHPRO**
Management

 **CJM^{SK}**
Contract Management

 **PROCONOM**

 **VALURIS**



REFERENCE

Veřejné
a kulturní
stavby

Koncertní sál, Ostrava

DATUM REALIZACE 2023–2028

INVESTIČNÍ NÁKLADY 2,8 mld. Kč

SLUŽBY contract management, value management

Výstavba nového koncertního sálu podle návrhu Stevena Holla. Projekt za cca 2,8 mld. Kč zahrnuje hlavní sál pro 1 300 diváků, zkušebny, nahrávací studio, restauraci a kavárnu. Stavba probíhá v návaznosti na rekonstruovaný Dům kultury, dokončení je plánováno na 2028.



Planetárium Planetum, Praha

DATUM REALIZACE 2023-2025

INVESTIČNÍ NÁKLADY 300 mil. Kč

SLUŽBY správce stavby, contract management,
claim management, value management

Kompletní rekonstrukce planetária, včetně výměny projekční technologie. Nová LED kopule: průměr 22 metrů, složena z cca 45 milionů LED diod. Zvýšená kapacita sálu na 277 sedadel. Projekční systém v rozlišení 8K. Modernizace budovy: nové rozvody, ventilace, bezbariérový přístup, akustika, foyer, výstavní prostory. Projekt získal označení za nejmodernější projekční kopuli v Evropě.



Multifukční budova bývalého Prioru, Sofijské náměstí, Praha, Modřany

DATUM REALIZACE 2025-2029

INVESTIČNÍ NÁKLADY 1 mld. Kč

SLUŽBY contract management, claim management, cost management, BIM

Budova současného obchodního domu Prior na Sofijském náměstí v Modřanech bude zbourána nebo výrazně přestavěna a nahrazena novým polyfunkčním objektem. Nabídne supermarket, dvě patra obchodních jednotek, patro pro administrativu či ordinace a nájemní byty. Projekt je připravován formou koncesního modelu PPP, kdy soukromý investor zajistí výstavbu i provoz a následně objekt předá městské části Praha 12.



Justiční areál, Ústí nad Labem

DATUM REALIZACE 2024-2027

INVESTIČNÍ NÁKLADY 2,25 mld. Kč

SLUŽBY contract management, claim management,
CDE

V ústecké části Bukov probíhá výstavba dlouho plánovaného justičního areálu, který bude sloužit krajskému i okresnímu soudu, krajskému i okresnímu státnímu zastupitelství, a dalším státním složkám.

Investor: Ministerstvo spravedlnosti ČR.



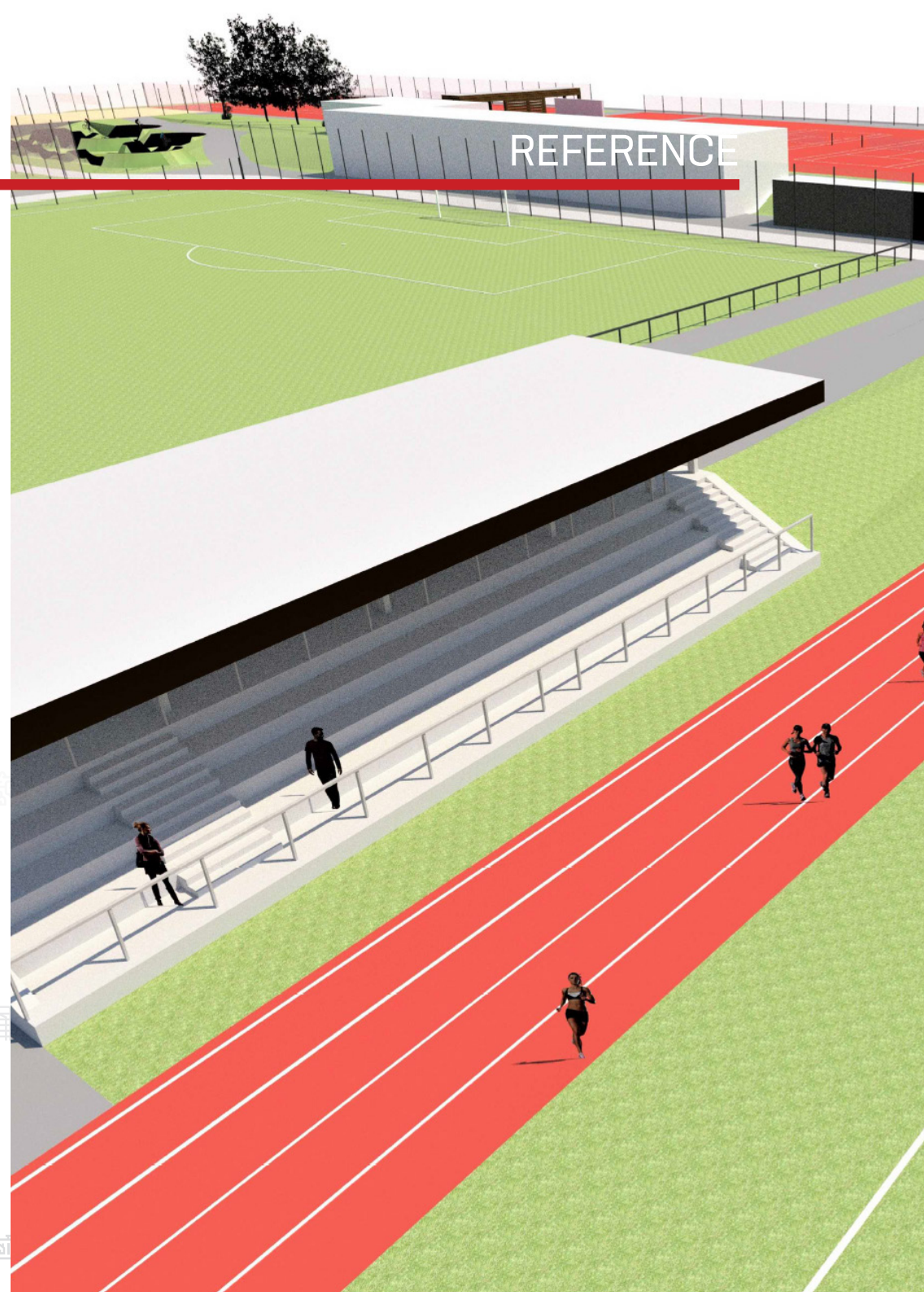
Dostavba a rozšíření letního stadionu v Chotěboři

DATUM REALIZACE 2025-2026

INVESTIČNÍ NÁKLADY cca 75 mil. Kč

SLUŽBY TDS, tým správce stavby, KooBozp, HMG

Projekt rozšiřuje stávající letní stadion o řadu nových sportovišť - vznikne například in-line bruslařská dráha, moderní skatepark, pumptracková dráha, hřiště na pétanque a parkour, rozšířené volejbalové a plážové kurty či víceúčelové hřiště. Součástí dostavby je také vybudování nové tribuny a doplnění zázemí a technické infrastruktury v areálu, včetně kanalizace a osvětlení.





REFERENCE

Zdravotnická
zařízení

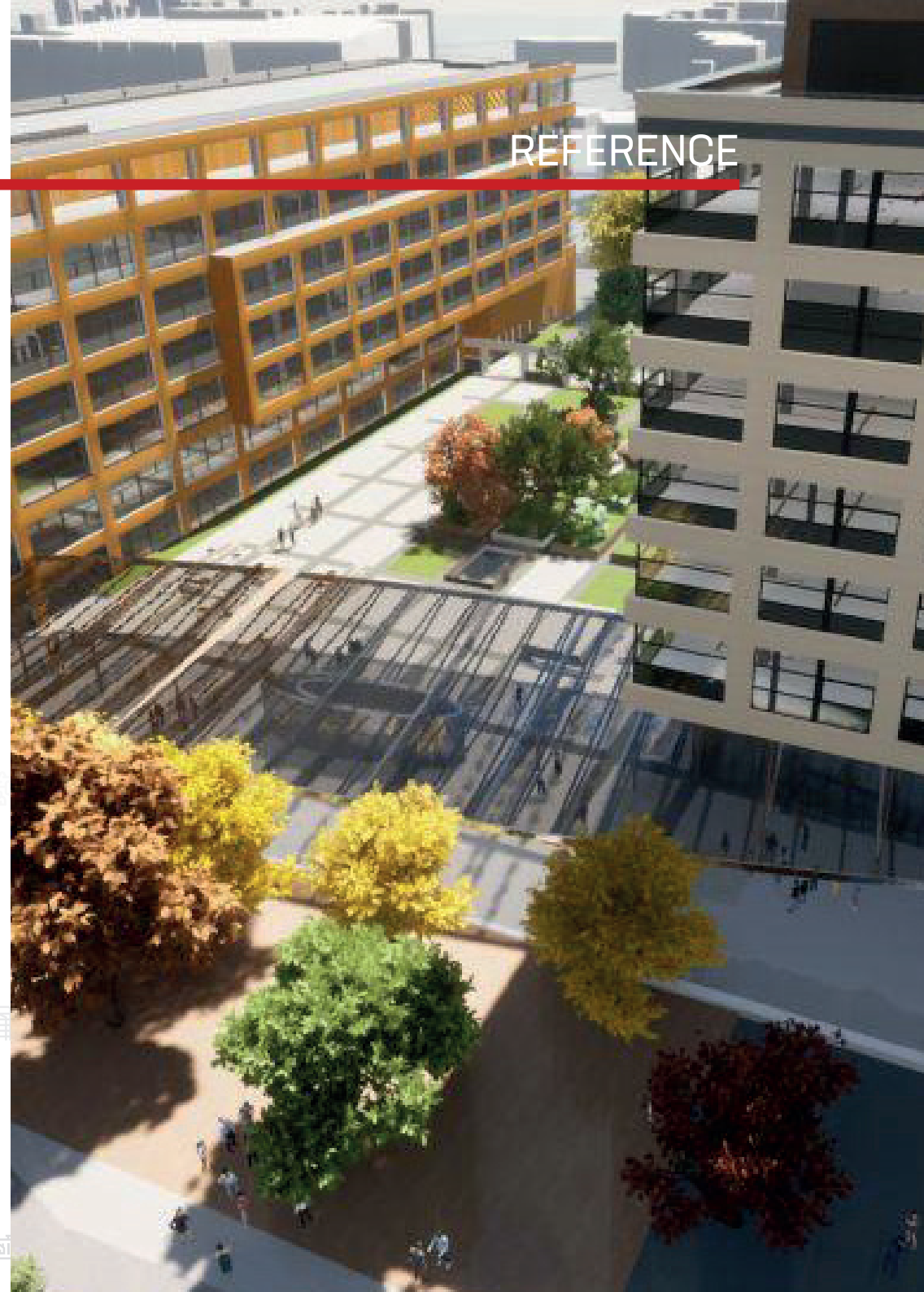
Centra kardiovaskulární a transplantační chirurgie Brno

DATUM REALIZACE 2024-2026

INVESTIČNÍ NÁKLADY 2,4 mld. Kč

SLUŽBY contract management, value management, HMG

V brněnských Bohunicích bude vybudována nová budova zaměřená na špičkovou kardiovaskulární a transplantační péči. Projekt přinese výrazné posílení kapacity a špičkové technologické vybavení: Na stavbě se uplatní inteligentní systémy pro řízení energetiky, optimalizaci provozních nákladů a minimalizaci provozních rizik (např. systém vytápění, chlazení, zásobování vzduchem).



REFERENCE

Stavby
občanské
vybavenosti

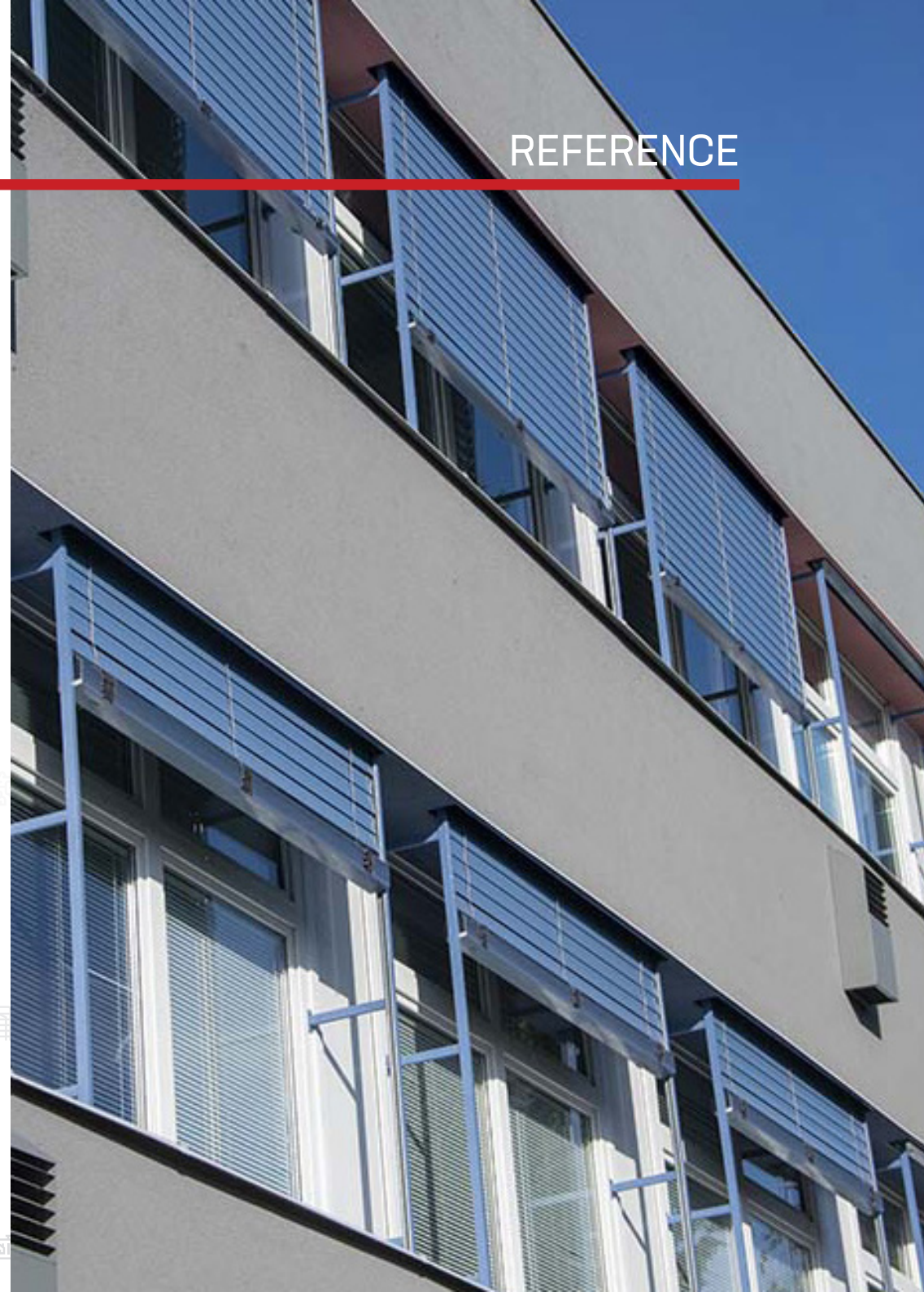
Základní škola Magnitogorská, Praha 10

DATUM REALIZACE 2024-2025

INVESTIČNÍ NÁKLADY 30 mil. Kč

SLUŽBY TDS, KooBOZP, value management, INŽ

Rozsáhlá rekonstrukce: zateplení fasády pavilonů A, B a uzavření lodžii (což přineslo zvětšení herních prostor heren v 1. i 2. patře v pavilonech A a B), instalace nových venkovních žaluzií. Nástavba nosné konstrukce, pro fotovoltaické panely. Projekt byl realizován jako energeticky úsporné opatření (EPS) se zaměřením na snížení energetické náročnosti provozu školy a zlepšení vnitřního klimatu učeben.



Výstavba stravovacího zařízení

DATUM REALIZACE 2022-2023

INVESTIČNÍ NÁKLADY 140 mil. Kč

SLUŽBY TDS, KooBOZP

V Akademii Vězeňské služby ve Stráži pod Ralskem byla po téměř 30 letech vybudována nová kuchyně a jídelna. Projekt zahrnoval demolici původního provizoria, novostavbu kuchyňského bloku, moderní technologie a napojení na areálové sítě.



Základní škola Hostýnská, Praha 10

DATUM REALIZACE 2025-2028

INVESTIČNÍ NÁKLADY 700 mil. Kč

SLUŽBY contract management, cost management, tým správce stavby, claim management, TDS, KooBOZP, BIM, CDE

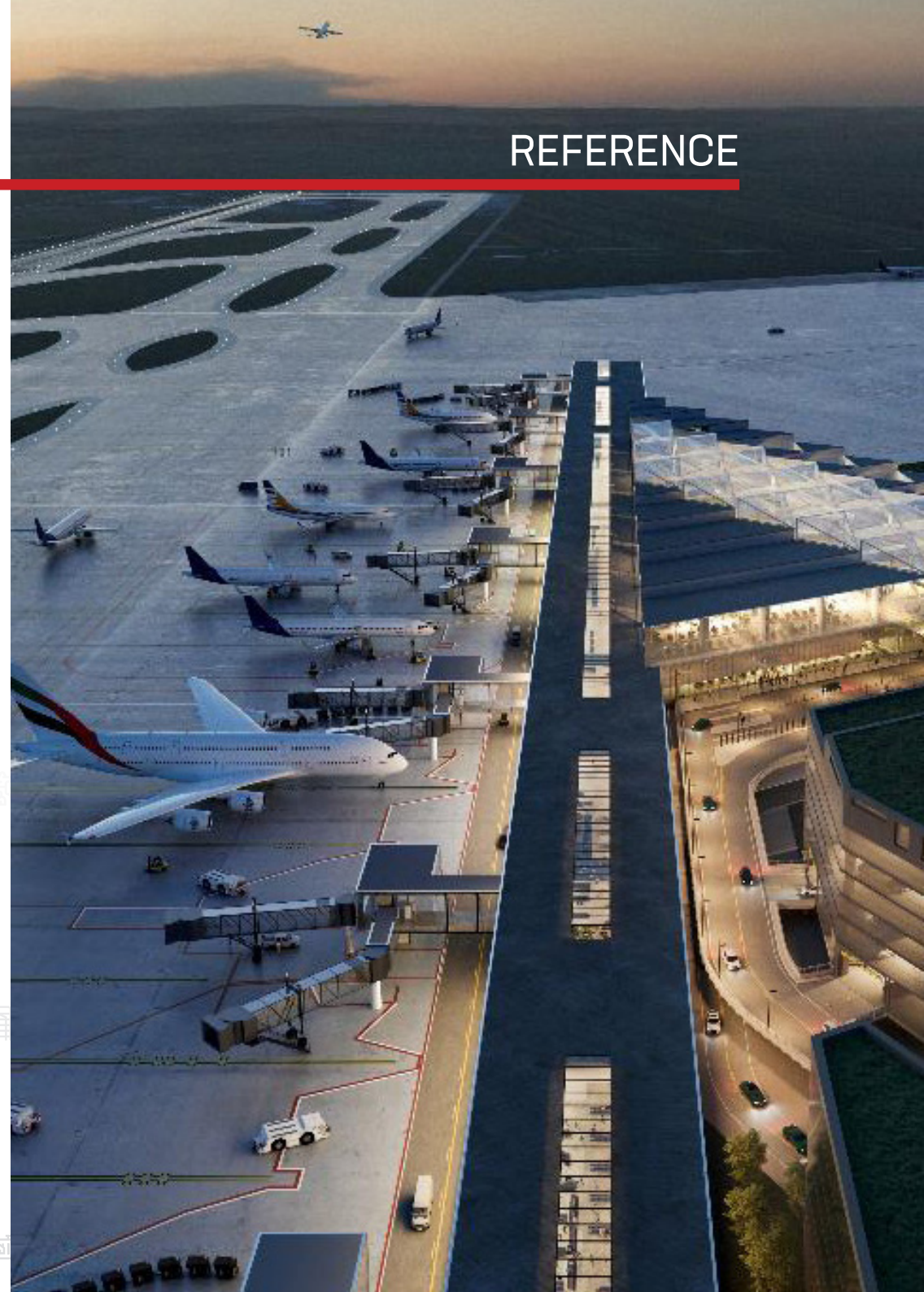
Rekonstrukce a rozšíření ZŠ Hostýnská modernizuje významnou školní budovu Prahy 10. Projekt zahrnuje přístavbu pavilonu a úpravy stávajících budov včetně učeben, tělocvičny a zázemí pro žáky i pedagogy. Cílem je zvýšení kapacity školy, zlepšení energetické náročnosti a vytvoření inspirativního, bezpečného a technologicky vybaveného prostředí pro vzdělávání. Realizace probíhá za provozu školy, což vyžaduje pečlivou koordinaci stavebních etap a zajištění bezpečnosti.



Letiště Praha - rekonstrukce a rozšíření Terminálu 2

DATUM REALIZACE	2025-2033
INVESTIČNÍ NÁKLADY	cca 22 mld. Kč
SLUŽBY	contract management, claim management

Letiště Praha připravuje rozsáhlou modernizaci a rozšíření Terminálu 2, které zvýší kapacitu odbavení cestujících a zlepší komfort i provozní efektivitu letiště. Projekt zahrnuje výstavbu nových odbavovacích ploch, zázemí a technologií, rozšíření odletových i příletových prostor a doplnění osmi nových kontaktních stání pro letadla. Rekonstrukce probíhá za plného provozu a klade mimořádné nároky na koordinaci stavebních a provozních činností, logistiku i bezpečnost.



Nová Linecká čtvrť, České Budějovice

DATUM REALIZACE I. etapa: 2025–2027

INVESTIČNÍ NÁKLADY 1,7 mld. Kč

SLUŽBY správce stavby, digitalizace (BIM, CDE, data), TDS, KooBOZP, cost management, contract management

Projekt Nová Linecká čtvrť přeměňuje bývalý zdravotnický areál na moderní městskou lokalitu se sociálními službami a bydlením. Zahrnuje novou výstavbu i rekonstrukci stávajících objektů a klade důraz na propojení péče, bydlení a občanské vybavenosti. Realizace probíhá po etapách a vyžaduje koordinaci technických a provozních aspektů. Projekt dbá na udržitelnost, efektivní řízení a přináší funkční využití území reagující na aktuální potřeby města i regionu.



The background is a solid red color. On the left side, there is a large white curved shape that starts from the bottom and curves upwards. The entire background is covered with a repeating pattern of small, white, line-art icons. These icons represent various industrial and technological concepts, such as factories, gears, tools, and buildings.

REFERENCE

Průmyslové
a technologické
stavby

MEAC Slaný: výstavba nového výrobního a skladovacího objektu

DATUM REALIZACE 2019-2026

INVESTIČNÍ NÁKLADY 390 mil. Kč

SLUŽBY TDS, KooBOZP, správce stavby, cost management, claim management

Výstavba nové výrobní haly japonské firmy Aoyama Optical. Stavba zahrnovala ocelovou konstrukci, opláštění, administrativní zázemí a technickou infrastrukturu. Hala o ploše téměř 10 000 m² slouží pro výrobu motorů a invertorů pro elektrická vozidla.



Bioplynová stanice Líně, Plzeňsko

DATUM REALIZACE 2025-2027

INVESTIČNÍ NÁKLADY cca 500 mil. Kč

SLUŽBY TDS, KooBOZP, digitalizace (BIM, CDE),
administrace VŘ

Centrum na zpracování biologicky rozložitelných odpadů (BRO) / biologicky rozložitelných komunálních odpadů (BRKO), lokalita Líně u Plzně. Jedná se o anaerobní fermentační stanici, která bude zpracovávat BRO a BRKO. Technologie bude zahrnovat: přeměnu bioplynu na biometan, který bude využit jako CNG v dopravě; výrobu elektrické energie a tepla z bioplynu; produkci organického hnojiva (digestátu) jako výstupního produktu po fermentaci.



CERTIFIKACE ISO

Contract[®] Management

	ČSN EN ISO 9001:2016	ČSN EN ISO 14001:2016	ČSN EN ISO 45001:2018
PLNÝ NÁZEV NORMY	Systémy managementu kvality - Požadavky	Systémy environmentálního managementu - Požadavky s návodem pro použití	Systémy managementu bezpečnosti a ochrany zdraví při práci - Požadavky s návodem pro použití
OBLAST / ÚČEL	Kvalita výrobků a služeb, procesní řízení	Environmentální management	Bezpečnost a ochrana zdraví při práci (BOZP)
STRUČNÝ POPIS	Poskytuje rámec pro systematické řízení kvality, procesní přístup a neustálé zlepšování.	Stanovuje požadavky pro řízení dopadů organizace na životní prostředí a neustálé zlepšování výkonnosti v této oblasti.	Pomáhá organizacím vytvářet bezpečné pracovní prostředí, řídit rizika a předcházet pracovním úrazům.

KANCELÁŘE

Praha

Parkview
Pujmanové 1753/10a
140 00 Praha 4 - Pankrác

Liberec

OC Forum Liberec
nám. Soukenné 669/2a
460 01 Liberec IV-Perštýn

ZASTOUPENÍ

Brno

Šumavská TOWER
budova C
Šumavská 519/35
602 00 Brno - Veverí

Bratislava

Galvaniho 16615/15B
821 04 Bratislava - Ružinov

FIREMNÍ ÚDAJE

Contract management, a.s.

IČ: 05306035
DIČ: CZ05306035

Společnost byla zapsána dne
11. 8. 2016 do OR vedeném
Městským soudem v Praze,
spis. zn. B 21757

